

# ГОТИКА

## Темная сторона красоты

*Готическим может быть все — от поэзии до стиля одежды, от архитектуры до мобильного телефона. Готика — это отчаянное стремление к красоте. Это черный цвет, декадентская меланхолия и мистицизм. У готического декора особое, темное и таинственное обаяние; он может быть возвышенным и пугающим. Дизайн в готическом стиле заставляет нас вспомнить то, о чем говорят лишь шепотом при свечах.*

Да, декоративно. И невероятно романтично. Но очень серьезно и загадочно...

После падения Рима в Европе начался новый виток развития культуры. К XIII веку уже во всех эстетических областях шел процесс формирования того, что мы называем готическим стилем.

Тогда же под влиянием христианского мистицизма развилась символичность мышления. Поэтому готический декор имеет чисто орнаментальный характер. Обычно мелкие фигуры людей и животных растворяются в общем хоре условных декоративных элементов. Язык готического орнамента богат и многогранен. Он впитал в себя многие достижения предшествующих культур, в частности, искусства древних кельтов, придумавших знаменитую кельтскую плетенку — орнамент, родившийся из переплетений кожаных ремешков, которыми

представители этого народа украшали свою одежду, обувь, жилища, конскую сбрую.

Впервые по отношению к искусству определение «готический» было применено в XVI столетии в уничижительном смысле: по сути, оно означало «варварский». Позже, в XVIII веке, термин потерял оскорбительный оттенок.

Готическое мышление сравнимо с древнеегипетским — египтяне считали свою земную жизнь предварением главной, загробной. Оглянувшись в прошлое (например, на романтизм или позднейший декаданс), мы увидим, что готическая эстетика и философия то проявлялись особенно ярко, то отходили на второй план, но никогда не исчезали полностью.

В конце 1970-х в постпанковской среде сформировалась новая, готическая субкультура, привлекавшая к себе, в основном, образованную молодежь из обеспеченных семей. В ее основе были активны элементы «черной эстетики», коснувшиеся всего: норм поведения, стиля одежды и аксессуаров, оформления музыкальных клубов и т.д. Адепты этого молодежного течения увлеклись мировым наследием готики — архитектурой, прикладным искусством, иллюминированными рукописями XIII–XV веков. А также творчеством прерафаэлитов и живописью Ханса-Руди Гигера. Готам свойственен особый романтично-депрессивный взгляд на жизнь, любовь к мистицизму, но при этом — разочарование в боге. Это уводит их далеко от глубоко религиозного готического искусства, создавшего цветные витражи и живопись в ослепительно ярких тонах. Напротив, они предпочитают черный цвет в сочетании с украшениями из белого металла (подобно приверженцам стиля *industrial*, который не имеет ничего общего со средневековой эстетикой).

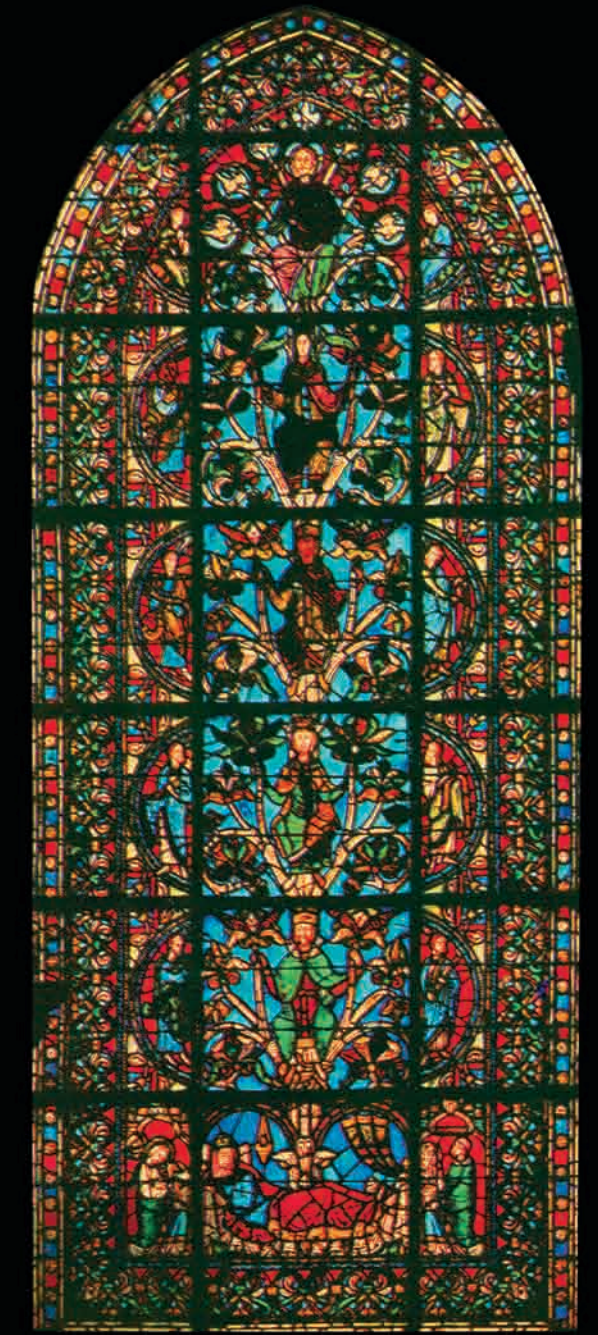
Сильное влияние, которое нынешние поклонники стиля оказали на восприятие готического искусства людьми XXI века, выразилось в крайней эклектичности нового готического дизайна и символики. Декор базируется на масонской, панковской, той или иной оккультной атрибутике (от античной до древнеиндийской). Для него характерно обилие изображений черной и красной розы, секса, вина, крови, символов смерти. И конечно, образы ведьм, вампиров и падших ангелов. Доминирует свойственное постмодернизму поверхностное, потребительское восприятие культуры прошлого, эстетская игра с сюжетами и образами, к которой примешивается декадентское ощущение собственной порочности и неординарности.

Теперь в готическом стиле не осталось и следа от четкой иерархии в расположении орнаментальных элементов, которая была так важна для средневековой архитектуры и живописи. Не осталось почти ничего, кроме таинственных знаков и символов.

Однажды готический храм потерял былую романскую четкость и замкнутость, перестал быть комбинацией ясных геометрических объемов — благодаря пластическому членению ярусов, глубине перспективы в порталах и нишах (там всегда прячется тень), благодаря огромным окнам, сложной композиции башен. Он приобрел вид живого, органического, растущего вверх сооружения, погруженного в стихию воздуха и света. Угадав трепетную игру света и тени, сообщавшую ритм и динамику готическим сооружениям, нынешний декор в готическом стиле противопоставляет себя простым и лаконичным объемам. При всем внешнем единстве частей у него живой, текучий характер. Готический дизайн отвергает равновесие и устойчивую взаимосвязь частей объекта, но де-



Power Acoustik Gothic Series Amplifier





Microsoft Natural Ergo Keyboard 4000

Logitech Harmony 880 Remote Control

LG Jukebox JM52

LG Wireless Home Theater System

Maxfield Max P-X Player

iPod Nano

чих, который в XIX веке облекся покровом интригующей таинственности. А теперь восхищенные точно выверенными пропорциями готических сооружений дизайнеры электроники стремятся передать то же ощущение взлетающей вверх формы. Она выразила неудержимую, головокружительную тоску по высокому небу, божеству, воплотила мечту о небесном Иерусалиме. Но сегодня это лишь изящная форма.

Свет обладал огромным смыслом в готическом интерьере. Благодаря цветным витражам он воспринимался как мистическая субстанция, создающая особую атмосферу просветленности. Витражи (и иллюминированные рукописи) играют всеми цветами радуги, столь яркими, что сейчас они никак не вяжутся с мрачным и таинственным готическим искусством.

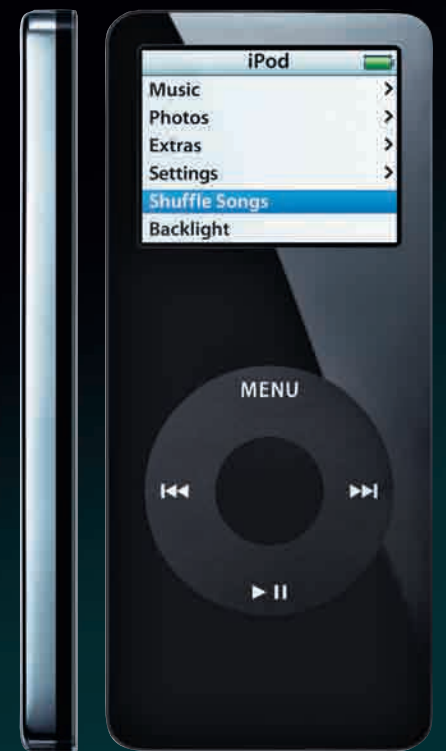
От этой атмосферы произошло, в частности, подсвечивание клавиатуры (и других функциональных деталей электронных устройств) непривычными в этом качестве цветами — красным, фиолетовым. В том же ключе делается подсветка чисто декоративных деталей в готическом дизайне. Мерцающие на черном фоне основного объема какого-либо аппарата (например, LG Jukebox JM52), они напоминают о темном пространстве средневекового интерьера, прорезаемого лучами удивительного цветного света.

А черный цвет, столь нехарактерный для витражей и живописи того времени, оставался, между тем, ассоциативно связан со сценами распятия и статуями химер. И для нынешнего гота черный — не цвет, а состояние. Это тьма души, рассеять которую не способна ни одна свеча.

Не так уж важно, что привело дизайнеров электроники к готическому стилю — желание удовлетворить потребности *corporate slave goth*<sup>1</sup> или восхищение средневековой эстетикой. Важно, что романтический взгляд на мир еще не утерян безвозвратно.

кларинет гармонию развития, восхождения форм. Мягкие, плавные линии, напоминающие изгиб стебля цветка или тела змеи\*, естественны и органичны, в отличие от минималистских прямых углов или неестественных нервных движений рокайлей.

Наиболее последовательно современный готический дизайн позаимствовал у средневековой готики именно то, что было в ней самого острого, характерного и инновационного (для того времени): устремленную вверх форму, вертикально ориентированный объем — зримое воплощение не гармонии, но экзальтации чувств. Красота как гармония и соразмерность, искусство как умение правильно установить пропорции — эти эстетические правила античности сохранили свою силу и в средневековом мире. Тогда был еще неизвестен принцип «золотого сечения». Не зная изометрии, готические архитекторы прибегали к сложному методу вращающейся проекции, чтобы рассчитать форму свода в трех измерениях и обеспечить стабильность конструкции. Этот метод и был знаменитым «секретом» зод-



<sup>1</sup> Corporate slave goth — «готы-рабы корпораций». Так называют готов, работающих в крупных компаниях и обязанных соблюдать офисный стиль одежды, однако стремящихся обозначить свою принадлежность к субкультуре хотя бы в деталях.

\* Чем ближе к преисподней, тем более зреховно существо, поэтому исчадиями ада считались все ползучие гады — реальные и фантастические — начиная со змея-искусителя.